

Fabrikläden

Outdoor-Bekleidung

SALEWA

Salewa bietet in Sachen Outdoor-Bekleidung das gesamte Sortiment von Unterwäsche bis zur Jacke, aber nicht nur das, sondern auch ein breites Spektrum an Zubehör wie Steigeisen, Rucksäcke, Zelte, Schneeschuhe und vieles mehr. Zu haben sind günstige Stücke der vergangenen Saisons im Outlet-Zenter in Aubonne.

Outlet Aubonne, Pré-Neuf, 1170

Aubonne/VD

Öffnungszeiten:

Mo – Mi: 10 – 19 Uhr, Do – Fr: 10 – 21 Uhr, Sa: 9 – 18 Uhr

NORTHFACE

Auch Northface ist bei Bergsteigern und Wanderern eine beliebte Marke für Outdoor-Bekleidung. Northface hat ebenfalls das gesamte Sortiment an Bekleidung, auch für Kinder, sowie eine gute Palette an Zubehör. Zu günstigen Preisen kann man Northface-Produkte im FoxTown Outlet-Zenter im Tessin erstehen.

FoxTown Mendrisio,

Via Angelo Maspoli 18, 6850 Mendrisio/TI

Öffnungszeiten:

Mo – So, jeden Tag von 11 – 19 Uhr

OCHSNER SPORT

Ochsner Sport vertreibt in der Schweiz Winter- und Sommersportartikel, von der Bekleidung bis hin zum Sportgerät unterschiedlichster Marken. Nebst den regulären Ochsner Sport-Shops gibt es auch Outlets, wo man das eine oder andere Schnäppchen ergattern kann.

Wir empfehlen: Ochsner Sport Outlet im Outletpark Murgenthal, Hauptstrasse 81, 4853 Murgenthal

Öffnungszeiten:

Mo – Fr: 13 – 20 Uhr, Sa: 9 – 17 Uhr

MAMMUT

Auch bei Mammut kann man Bekleidung und Ausrüstung für Abenteuer in der Bergwelt erstehen, vom eigentlichen Bergsteigen bis hin zum Bergcampen, von der Socke bis zur Stirnlampe, vom T-Shirt bis zur Jacke. Mammut veranstaltet zwei Mal pro Jahr auf ihrem Hauptsitzgelände im Aargauischen Seon einen Rampenverkauf, der sich lohnt!

Mammut Hauptsitz, Birren 5, 5703 Seon

Rampenverkauf: Letztes Juni- und Novemberwochenende

Freitag, 29. November 2013: 9 – 20 Uhr

Samstag, 30. November 2013: 9 – 12 Uhr



Aussergewöhnliche Erlebnisse

Im Supermarkt der Möglichkeiten

Die tolle Ausstellung zum Thema ENTSCHEIDEN im Stapferhaus in Lenzburg wurde verlängert bis April 2014! Unbedingt hingehen, die Ausstellungsmacher überzeugen mit ihrem Konzept Jung und Alt. Die Ausstellung ENTSCHEIDEN führt die Besucher in den Supermarkt der Möglichkeiten unseres modernen Lebens. In der Welt, in der fast alles möglich scheint, aber wenig sicher ist, muss jeder sich immer wieder neu entscheiden. Soll man dabei auf den Kopf oder doch lieber auf den Bauch hören? In der Ausstellung blicken die Besucher hinter die Kulissen der Entscheidungsfindung. Die Besucher wägen ab, entscheiden und erhalten am Ende der Ausstellung an der Kasse eine Quittung mit persönlichen Entscheidungscharakteren. Alles ist wie immer in den Stapferhaus-Ausstellungen höchst interessant, unterhaltsam, modern, abwechslungsreich und überraschend.

Der Eintrittspreis beträgt für Erwachsene Fr. 19.-, für Jugendliche bis 16 Jahren Fr. 8.-. Öffnungszeiten: Di – So: 10 – 17 Uhr (Do bis 20 Uhr). Ausstellung ENTSCHEIDEN, Zeughaus Lenzburg, Ringstr. West 19, 5600 Lenzburg. Informationen unter: www.stapferhaus.ch



Römisches Feldlazarett

Seit über 100 Jahren wird in Vindonissa bei Brugg/AG nach den Spuren der Römer gegraben. Die archäologischen Fundstücke kann man im Vindonissa-Museum als Exponate bewundern. Nebst dem Museumsbesuch empfiehlt es sich auch den Legionärspfad ab zu gehen, wo man nicht nur interessante Details zum Alltag der römischen Soldaten erfährt, sondern neuerdings auch in einem originalgetreuen Lazarett antike Medizin hautnahe gezeigt bekommt. Im ersten Zelt riecht es nach Weihrauch, frische Kräuter stehen im Regal, ein Behandlungstisch und chirurgische Instrumente stehen bereit für einen Eingriff. Im zweiten Zelt gleich nebenan stehen drei Liegen. Vor den Betten hängen Täfelchen mit den Krankengeschichten der Patienten. Man kann sich den Medicus vorstellen, der hier auf engstem Raum seine Patienten nach allen Regeln der Kunst behandelt hat. Schnell wird klar: Das Niveau der Heilkunst war damals schon hoch.

Legionärspfad, Museum Aargau, 5210 Windisch. Öffnungszeiten: März – 31. Oktober. Di – Fr: 9 – 17 Uhr, Sa – So: 10 – 18 Uhr, Informationen unter: www.legionaerspfad.ch

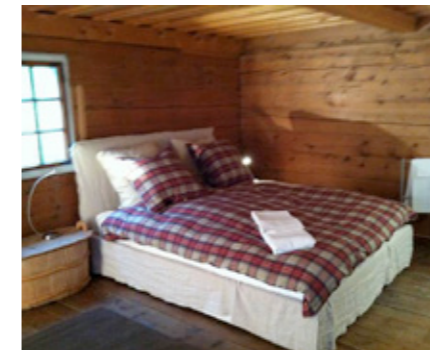


Für Sie entdeckt!

Das braucht jeder!

Darauf hat die Schweiz gewartet: das praktische Sackmesser für Käse-, Brot- und Weinliebhaber! Das Sackmesser von Victorinox ist ausgestattet mit einer einzigartigen Käseklinge, einer besonderen Brotklinge und einem Korkenzieher (sowie Pinzette, Zahnstocher und Ring für das Fixieren an einer Kette). Genau das Richtige für eine schöne Herbstwanderung, ein gemütliches Picknick und auch überall sonst in unserem Alltag. Für Fr. 38.- zu bestellen unter: www.sackmesser.ch

Neu eröffnet

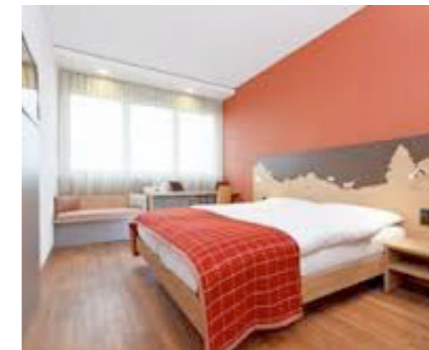


Berghotel

Hotel Nühus in Safien Platz

Das Nühus liegt abgeschieden in der Streusiedlungszone auf der Bruschgalesch auf 1636 Meter ü. M., oberhalb von Safien Platz im Safiental. Das Nühus wurde vor über 200 Jahren als Wohnhaus gebaut und ist ein typisches Walsler Holzhaus. Nun ist es komplett renoviert und zum Kleinhotel mit Bed & Breakfast umfunktioniert worden. Sechs grosse Zimmer mit Doppelbett und jeweils eigener Dusche und WC, einem gemütlichen Essraum mit Specksteinofen und einem Kaminzimmer, das mit einer spektakulären Aussicht übers Tal zum Verweilen einlädt. Das Nühus wird Sommer wie Winter bewirtschaftet und bietet nebst Frühstück auch täglich ein herrliches Drei-Gang-Menü. Das Doppelzimmer kostet pro Nacht ca. Fr. 150.-

Informationen unter: www.safientalferien.ch

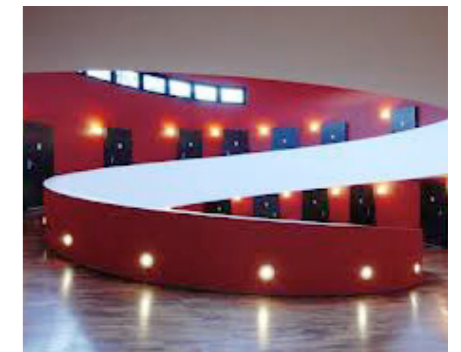


Businesshotel

SwissEver Zug Swiss Q Hotel in Cham

Im März 2013 wurde in Cham bei Zug das Businesshotel SwissEver eröffnet. Es bietet 84 Doppelzimmer und 46 Business-Apartments. Wegen der zentralen Lage eignet sich das Hotel für Businessreisende und Feriengäste, welche von hier aus mehrere Stationen in der Schweiz bereisen möchten, besonders gut. Zum Hotel gehören Konferenzräume und ein Restaurant. Das moderne Hotel bietet selbstverständlich kostenloses WiFi. Das Doppelzimmer gibt es pro Nacht und Person schon ab Fr. 160.- die Apartment-Suite ab Fr. 220.-

Informationen unter: www.swissever.com/



Lifestyle

Sorell Hotel am Zürichberg

Das Sorell Hotel am Zürichberg erhielt einen neuen Rundbau. Hoch über der Stadt, direkt am Waldrand wurde an das Jugendstilhotel ein spektakulärer Neubau aufgestellt. Das Werk der Architekten Burkhalter und Sumi. Das Interieur der 66 Designzimmer beider Häuser stammt von Hannes Wettstein, Arne Jacobsen, Jasper Morrison und anderen Topdesignern. Dazu gibt es das trendiges Restaurant R21 mit eleganter Terrasse und offener Küche. Gestylte Lounge und Bar. Das Doppelzimmer im Neubau ist pro Nacht für Fr. 250.- zu haben.

Informationen unter: www.zuerichberg.ch

